


APOYO A LA
I+D E INNOVACIÓN
EMPRESARIAL Y
AL SISTEMA
DE INNOVACIÓN



 ivace.es innoavi.es

COMENTAREMOS

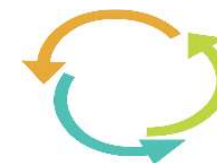
1. ESTRUCTURA 

2. MARCO EUROPEO 

3. EJES DE APOYO



4. RECOMENDACIONES / EJEMPLOS





1. ESTRUCTURA

IVACE+I (INNOVACIÓN)


LA ESTRUCTURA DE INNOVACIÓN DE LA GVA

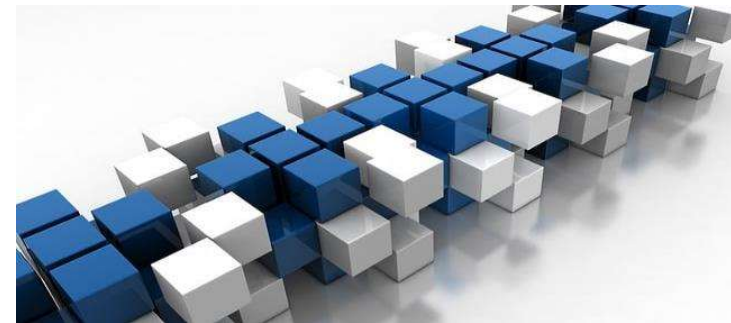
CONSELLERÍA DE INNOVACIÓN, INDUSTRIA, COMERCIO Y TURISMO

SECRETARIA AUTONÓMICA DE INNOVACIÓN

DIRECCIÓN GENERAL DE INNOVACIÓN

- SDG estrategia, planificación y coordinación
- SDG fomento de la innovación
- SDG avance de la sociedad digital y tecnologías habilitadoras digitales
- SPTD sociedad de proyectos para la transformación digital

- IVACE+i (Innovación) 



ESCENARIOS DE APOYO DE IVACE+i (INNOVACIÓN) PREVISTOS PARA 2025



2024  2025

IVACE + I (ANT. EQUIPO AVI)

PROGRAMAS APOYO SVI

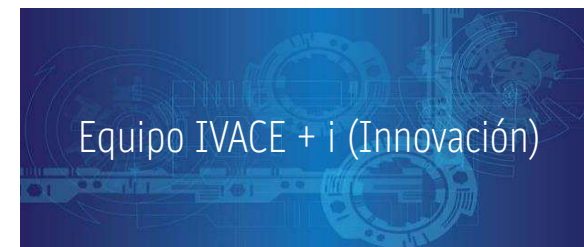


IVACE + I (ANT. EQUIPO IVACE)

PROGRAMAS APOYO PYME



PROGRAMAS APOYO IITT





2. MARCO EUROPEO

FEDER 21-27
Y S3 CV



ESTRATEGIA S3 CV. FEDER OPI, OE1.1 Y OE1.2

ENTORNOS

REQUISITOS

Hacia una economía circular y baja en carbono



Economía digital disruptiva



Comunitat innovadora por su origen y destino



Innovación para las personas



PRIORIDADES

CRITERIOS

- **Ecoinnovación** como palanca de competitividad
- **Energía** limpia y renovable y eficiencia energética
- Productos, procesos y servicios para la gestión y el uso más eficiente del **agua**

- **Tecnologías** digitales, tecnologías disruptivas y sistemas de datos con potencial en la Comunitat Valenciana
- Sistemas inteligentes de **movilidad** e intermodalidad

- Valor añadido y **sostenibilidad** en la cadena **alimentaria**

- Nuevas **tecnologías** y conocimiento para la prevención, diagnóstico, tratamiento, asistencia y pronóstico de **enfermedades**
- Innovación inclusiva para el **envejecimiento** activo y saludable y las enfermedades crónicas



3. EJES DE APOYO

TRES EJES: EMPRESAS,
CENTROS Y SISTEMA

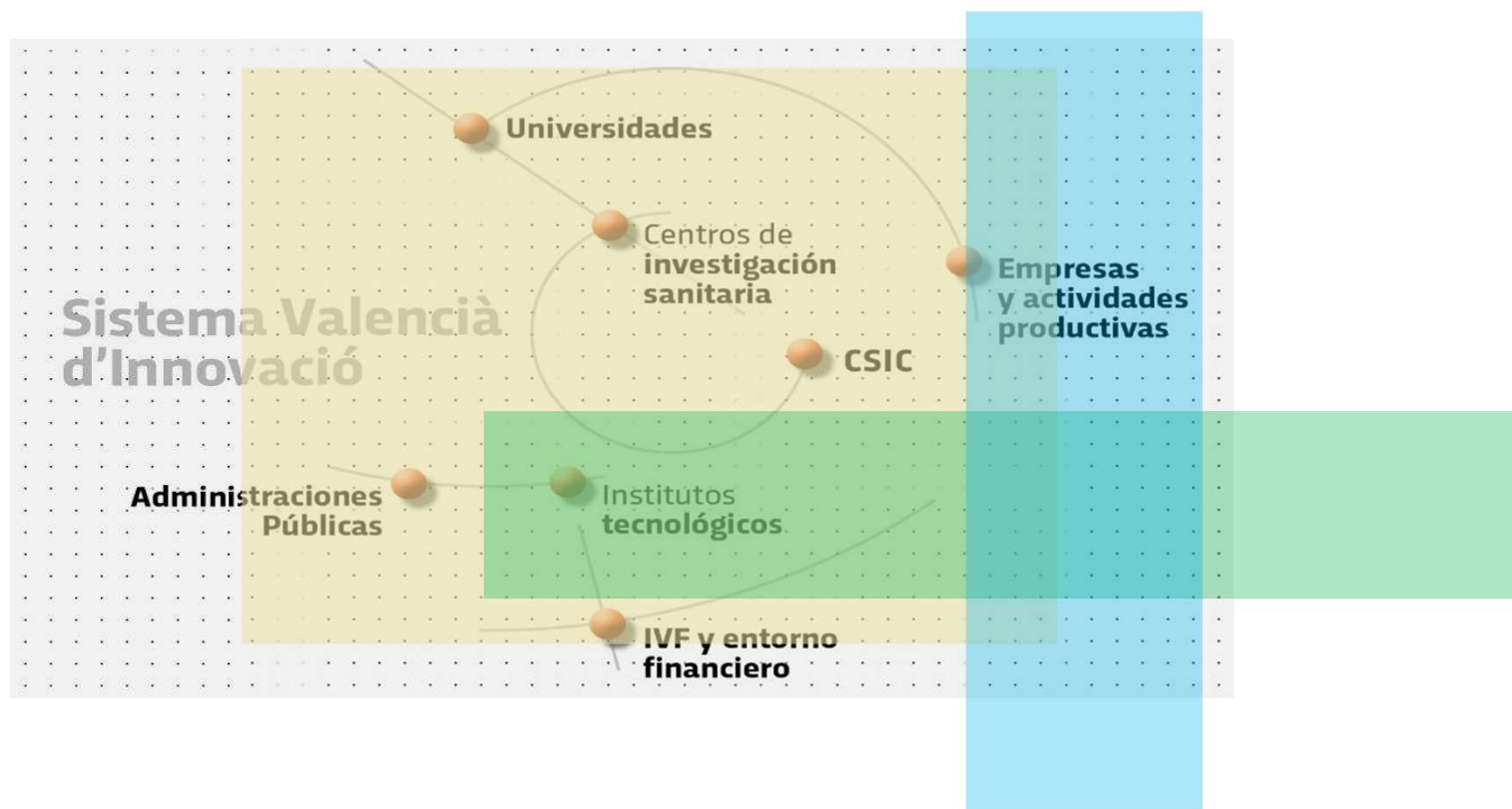
EJES DE APOYO PARA 2025. VISIONES INTEGRADAS.

TRES EJES:

1. EMPRESAS

2. CENTROS

3. SISTEMA

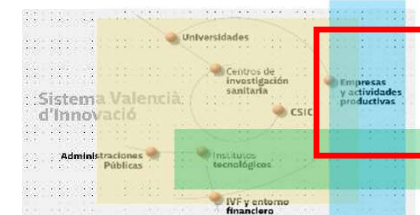


EL PLAN DE I+D+I EMPRESARIAL.

RESULTADOS: 2016 A 2024



IVACE+I INSTITUTO VALENCIANO DE COMPETITIVIDAD E INNOVACION



PROYECTOS MOVILIZADOS

3625

2880

4206

10.711

PROYECTOS APOYADOS

2357

1772

3309

7.438

AYUDA CONCEDIDA

48 M€

65 M€

53 M€

166 M€

INVERSION INDUCIDA

106 M€

163 M€

161 M€

430 M€

EL PLAN DE CENTROS TECNOLÓGICOS. RESULTADOS: 2016 A 2024



Apoyo a proyectos de I+D en colaboración con empresas

Potenciación de la actividad de I + D de los centros

Impulso de REDIT

AYUDA CONCEDIDA	173 M€	234 M€	2 M€	409 M€
PROYECTOS MOVILIZADOS	1129	Actividades de I+D independiente		
PROYECTOS APOYADOS	1092	Actividades de difusión de los resultados de las investigaciones		
		Actividades de transferencia de conocimientos		
		Inversiones para el desarrollo de las actividades de I+D independiente		

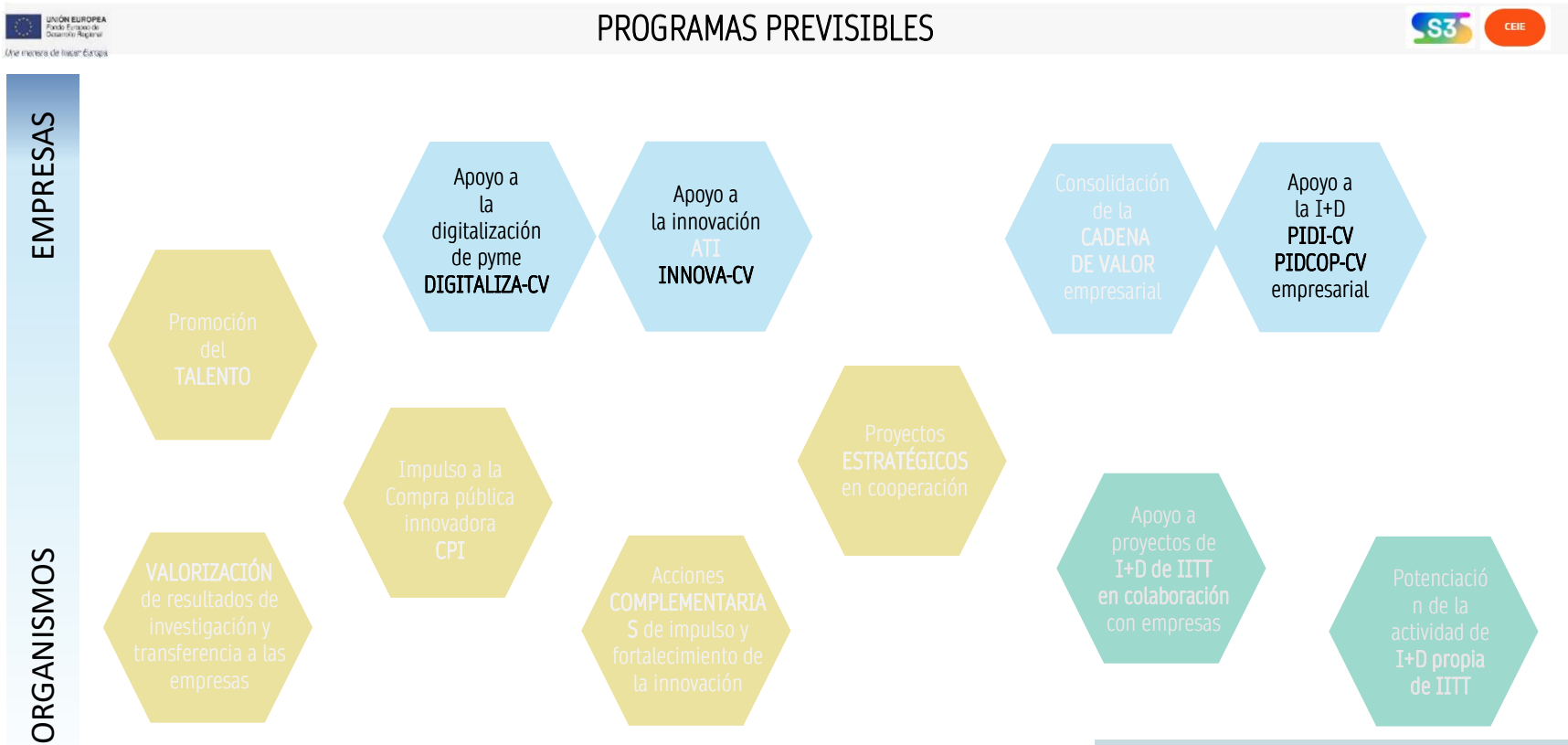


MEDIDAS PREVISIBLES PARA 2025. MEJORAS EN LAS FUTURAS CONVOCATORIAS

PROGRAMAS DE APOYO PREVISITOS



12



CALENDARIO PREVISIBLE DE PUBLICACIÓN DE CONVOCATORIAS DE AYUDAS A EMPRESAS I+D+I



PRIMER SEMESTRE 2025, EN FEBRERO



Apoyo a la I+D
PIDI-CV
PIDCOP-CV
empresarial

Apoyo a la innovación
INNOVA-CV

SEGUNDO SEMESTRE 2025, PREVISIBLEMENTE EN OCTUBRE



Apoyo a la digitalización de pyme
DIGITALIZA-CV

EMPRESAS

I+D
EMPRESARIAL



TRL 4 a 7
Ejecución **18 MESES**

Apoyo a la **investigación industrial y desarrollo experimental**, al avance y generación de conocimiento para su posterior aplicación, asumiendo riesgo tecnológico y con carácter previo a la explotación económica de sus resultados y puesta en el mercado. Contribuirá a incrementar la competitividad, la diferenciación de los productos o servicios en los mercados y la generación de empleo de calidad.



<p>LÍNEA 1 I+D INDIVIDUAL DE PYME</p>	<p>Pidi i+d pime</p>	<p>Presupuesto subvencionable entre 30.000 € y 175.000 €</p>	<p>PYME, mínimo de 3 trabajadores</p>
		<p>Intensidad hasta: 45% pequeña empresa 35% mediana empresa</p>	<p>con sede social o establecimiento de producción ubicado en la Comunitat Valenciana en el momento de la presentación de la justificación</p>
<p>LÍNEA 2 I+D EN COLABORACION</p>	<p>Pidcop i+d cooperació</p>	<p>Presupuesto subvencionable entre 80.000 € y 500.000 €</p>	<p>Consortio 2 o más empresas, mínimo de 3 trabajadores empresa, una PYME</p>
		<p>Intensidad hasta: 60% pequeña empresa 50% mediana empresa 40% gran empresa</p>	<p>15% < presupuesto por empresa < 70%</p>
			<p>Previsión de anticipos de subvención</p>

NOVEDADES PREVISTAS 2025 :

- En NUEVA EMPRESA INNOVADORA > FORMAS DE ACREDITARLO
- OBLIGACIONES MEDIOAMBIENTALES sólo en LUGAR EJECUCION PROYECTO
- Énfasis en DNSH REQUISITOS FEDER Y NUEVAS DECLARACIONES DNSH
- COSTE AUDITORIA CUENTA JUSTIFICATIVA ROAC EN SOLICITUD



- **Personal** propio dedicado a I+D. Máximo **50€/h**
- Contratación con **OOII**. Asistencia y consultoría de I+D
- Adquisición de **patentes** y licencias **necesarios proyecto**
- **Materiales** **actividad de I+D**
- Amortización de **instrumental** y equipamiento **necesarios proyecto**
- **Previsión nuevo coste de auditoría ROAC de la cuenta justificativa**

Condiciones específicas para **Joven Empresa Innovadora** según art. 22.2 Reglamento (UE) núm. 651/2014

INNOVACION EN LA PYME

Hasta TRL 8 a 9

Ejecución 18 MESES



LÍNEA 1
PRODUCTO

InnovaProD
producte

Desarrollo y fabricación de **nuevos productos o mejora significativa** de los ya fabricados por la empresa, no siendo admisibles los proyectos que consistan en el desarrollo de un producto a medida para un único cliente

LÍNEA 2
PROCESO

InnovaProC
procés

Aplicación de **metodologías de mejora continua**. Incorporación de **métodos o técnicas de producción ecoeficientes** que contribuyan a la transición a una **economía circular: reducción consumo materias primas, ecodiseño, residuos, reutilización y simbiosis industrial**

LÍNEA 3
TEIC

InnovaTeiC
tecnologies 4.0

Desarrollo de **soluciones innovadoras en el ámbito de las tecnologías** de la información, de la electrónica y de las comunicaciones, preparadas para su comercialización a terceros.



PYME mínimo de **2 trabajadores** con sede social y establecimiento de producción ubicado en la Comunitat Valenciana en el momento de la presentación de la **solicitud**

En **INNOVATEiC-CV** prevista **Joven Empresa Innovadora** según art. 22.2 Reglamento (UE) núm. 651/2014

Presupuesto **subvencionable** mínimo de **15.000 €**. Ayuda sujeta a **MINIMIS**

Intensidad hasta:

45% pequeña empresa
35% mediana empresa

Previsión de **anticipos** de subvención

NOVEDADES PREVISTAS 2025 :

En INNOVATEIC > NUEVA EMPRESA INNOVADORA Y FORMAS DE ACREDITARLO

En INNOVATEIC > NO SE LIMITA EL NUMERO DE PROYECTOS POR SOLICITANTE

En INNOVAPROD > DEBE CONTEMPLAR GASTOS EXTERNOS DE CONSULTORIA

OBLIGACIONES MEDIOAMBIENTALES sólo en LUGAR EJECUCION PROYECTO

Énfasis en DNSH REQUISITOS FEDER Y NUEVAS DECLARACIONES DNSH

COSTE AUDITORIA CUENTA JUSTIFICATIVA ROAC EN SOLICITUD



- **Personal** propio. Máximo 50€/h
- Servicios **externos**, p.e. consultoría, OOII
- Activos **inmateriales**, p.e. registro de patentes
- Activos **materiales**, p.e. equipos, moldes y matrices
- **Previsión nuevo coste de auditoría ROAC de la cuenta justificativa**

DIGITALIZACIÓN DE LA PYME



Digitalitza
digitalització

Ejecución **12 + 3** MESES

Apoyo a la **implantación y puesta en marcha** de soluciones innovadoras encaminadas a digitalizar la actividad de la pyme solicitante

NOVEDADES PREVISTAS 2025 :

PLAZOS EJECUCION Y JUSTIFICACION MAS AMPLIOS

OBLIGACIONES MEDIOAMBIENTALES sólo en LUGAR EJECUCION PROYECTO

Énfasis en DNSH REQUISITOS FEDER Y NUEVAS DECLARACIONES DNSH

COSTE AUDITORIA CUENTA JUSTIFICATIVA ROAC EN SOLICITUD

MAYORES INTENSIDADES DE AYUDA Y SEGÚN TAMAÑO

ANTICIPOS DE SUBVENCIÓN SEGÚN TAMAÑO

Intensidad hasta:

45% pequeña empresa
35% mediana empresa

Previsible **anticipos** de subvención



PYME mínimo de **2 trabajadores** con sede social y establecimiento de producción ubicado en la Comunitat Valenciana en el momento de la presentación de la **solicitud**

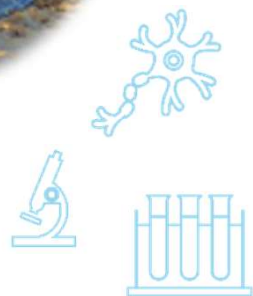
- manufactura, suministros y construcción excl. promoción
- transporte y almacenamiento
- I+D

Presupuesto **subvencionable** mínimo de **15.000 €**. Ayuda sujeta a **MINIMIS**



- Servicios **externos**, consultoría para diagnóstico, planificación o definición de servicios
- Activos **inmateriales**, software relacionado, implantación, soluciones a medida, XaaS
- Activos **materiales**, hardware, sensores, automatismos y equipos comunicaciones no genérico, con límites.
- Previsión nuevo coste de **auditoría** ROAC de la cuenta justificativa

ALGUNOS EJEMPLOS



CONTRIBUCION

A LA SOSTENIBILIDAD



Pidcop
i+d cooperació



Desarrollo de materiales de construcción sostenibles derivados de residuos textiles diversos

Pidi
i+d pime



Investigación para la aplicación de residuos vegetales como agente de adsorción en el tratamiento de aguas residuales

InnovaProD
producte



Desarrollo de un nuevo envase reciclable compostable sin plásticos a partir de fibras de caña

InnovaProC
procés



Valorización de residuos de la producción de fruta fresca como fuente de compuestos bioactivos

InnovaTeiC
tecnologies 4.0



Desarrollo de una solución tecnológica para el cálculo y seguimiento de la huella hídrica en las industrias

Digitalitza
digitalització



Digitalización de procesos de producción para la utilización de materias primas recicladas

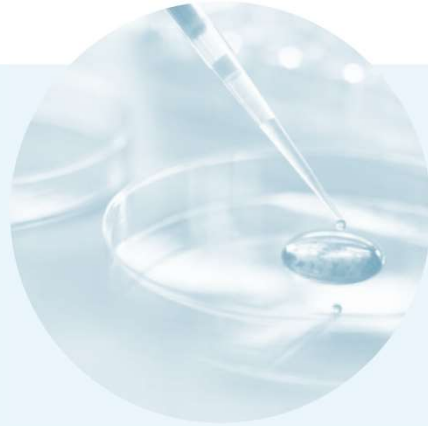
4. RECOMENDACIONES

—
RECOMENDACIONES Y
EJEMPLOS

RECOMENDACIONES



- Tramitación electrónica. **Certificado electrónico vigente** toda la vida del proyecto o de representante autorizado en registro de representantes ACCV.
- **Requisitos** de los **beneficiarios** (CNAE, tamaño), del **proyecto** (objeto, mínimo presupuesto subvencionable, requisitos asociados a costes).
- **Memoria de solicitud** e **Informe de ejecución** ajustados a modelo. Firma electrónica autorizado representante y/o representante.
- **Efecto incentivador** en I+D, bien **cómputo minimis** en otros programas.
- Proyectos **no concluidos** antes de la finalización del plazo de solicitud.
- Contratación y **tres ofertas** para gastos ≥ 15.000 €, aportación según lo indicado en convocatorias.
- El **instrumento de intervención administrativa ambiental** al que esté sometida la actividad en las instalaciones del proyecto.
- PIO, **Plan de igualdad**. Declaración y acreditación.
- Ley 18/2022, de 28 de septiembre, de creación y crecimiento de empresas, en cuanto exige a las entidades beneficiarias de subvenciones la acreditación del cumplimiento de los **plazos de pago previstos en la Ley 3/2004**, de 29 de diciembre. Declaración y acreditación.
- DNSH.
- **Otras medidas**: de transparencia, detección y prevención del fraude.
- **Publicidad** y comunicación: mención a la cofinanciación FEDER / UE.
- Fases y **plazos** del procedimiento. **Modificaciones** del proyecto.
- **Interlocución**.



GRACIAS

IVACE+i (Innovación)

ayudas.innovacion.ivace@ivace.gva.es